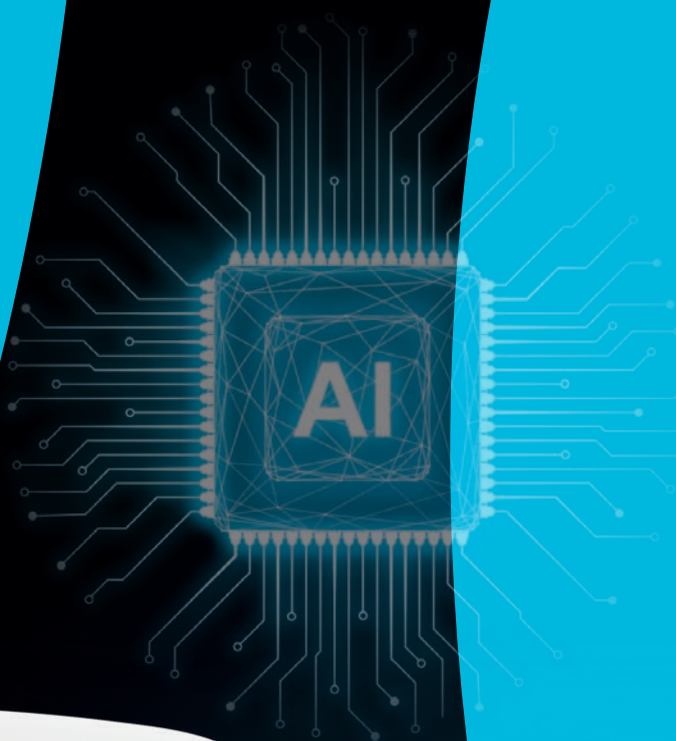


Digital dental imaging

X-MIND[®] optima 3D

Nueva generación de equipos 3D
con **Inteligencia Artificial**



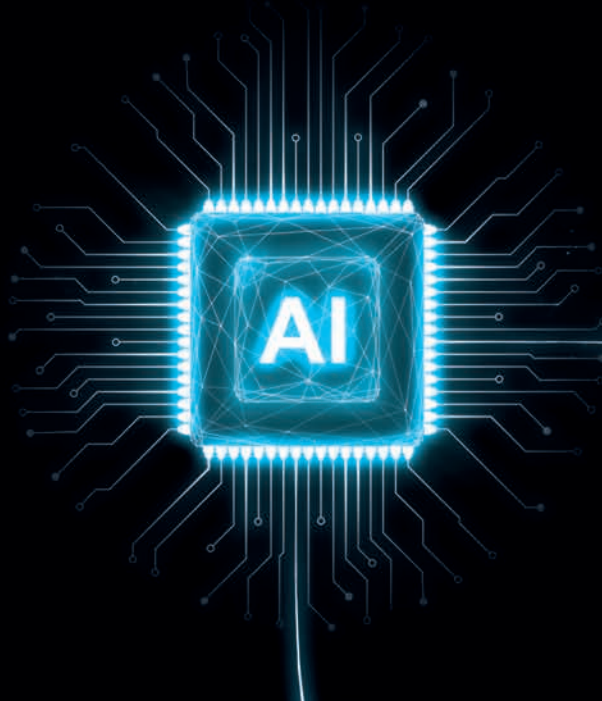
x-mind optima 3D

El Más Inteligente, el Más Pequeño, el Más Avanzado

En el campo de la odontología, que evoluciona rápidamente en la actualidad, la integración de CBCT e inteligencia artificial está transformando la atención al paciente, permitiendo a los profesionales dentales realizar diagnósticos más precisos y realizar procedimientos más seguros.

Adoptar esta integración vanguardista no solo eleva el nivel de atención, sino que también optimiza la eficiencia y la comunicación con el paciente en las prácticas dentales modernas.

El X-MIND® optima 3D representa la combinación perfecta de tecnología avanzada, en un diseño ligero y compacto, con un software de última generación, el RealGuide™ 5.4, que lleva los beneficios de la inteligencia artificial a cada paso de la atención al paciente, desde un diagnóstico preciso hasta tratamientos más efectivos y comunicación con el paciente.





Ligereza excepcional

Perfectamente alineado con la filosofía de ACTEON de desarrollar soluciones innovadoras centradas en el usuario y adaptadas a las necesidades individuales, el X-MIND® optima 3D, con su **diseño compacto** y el **innovador concepto de “huella cero”**, garantiza una fácil integración en casi cualquier consulta dental, **minimizando las limitaciones de espacio y maximizando la accesibilidad**.



MÁXIMA COMODIDAD PARA EL PACIENTE

Flujo de trabajo de adquisición rápido y sencillo.



RECONOCIMIENTO AUTOMÁTICO DE POSICIONADORES

Máxima precisión.



HUELLA CERO

Máxima accesibilidad.





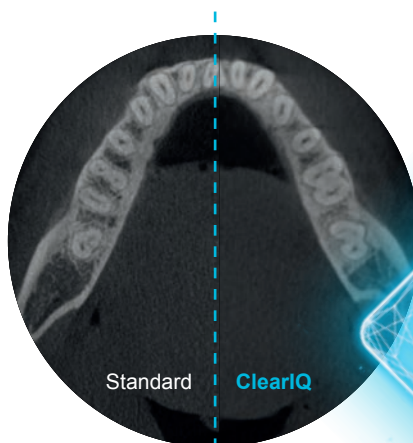
Claridad excepcional

En el corazón del X-MIND® optima 3D se encuentra **la tecnología de detección de última generación**, que garantiza una claridad de imagen excepcional y una cobertura anatómica sobresaliente. **Su amplia gama de campos de visión (FOV)**, de 5x5 a 17x12 cm (Ø x H), lo hace adecuado para **un amplio rango de procedimientos dentales**, desde odontología general hasta ortodoncia y cirugía maxilofacial, al mismo tiempo que facilita una correcta colocación del implante y reduce el riesgo de artefactos marginales.



CLARIDAD EXTRAORDINARIA

Aproveche al máximo la calidad con el nuevo filtro **ClearIQ**.



VERSATILIDAD EXCEPCIONAL

Desde 5x5 hasta 17x12, una solución a medida para cada necesidad clínica



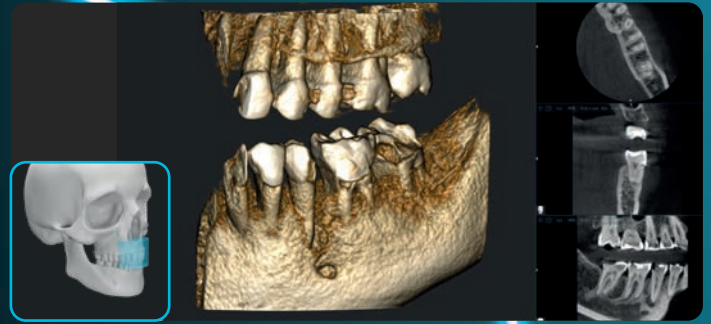
RENDIMIENTO DE ALTO NIVEL

Profundidad de imagen mejorada con un nuevo rango de salida de 60 a 90 kV



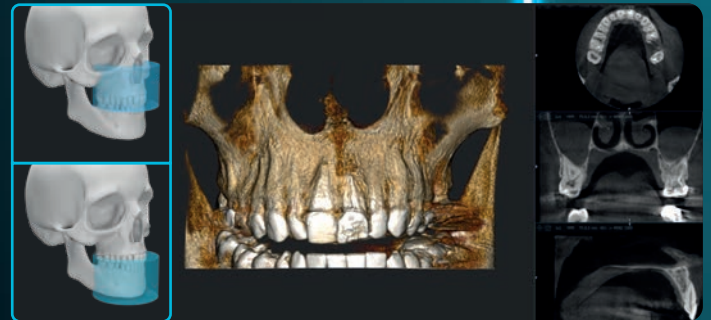
FOV de 5x5 cm

- Mejora la **detección del conducto radicular**, particularmente en casos de formas anormales del conducto. Tamaño del voxel de 70 μm .



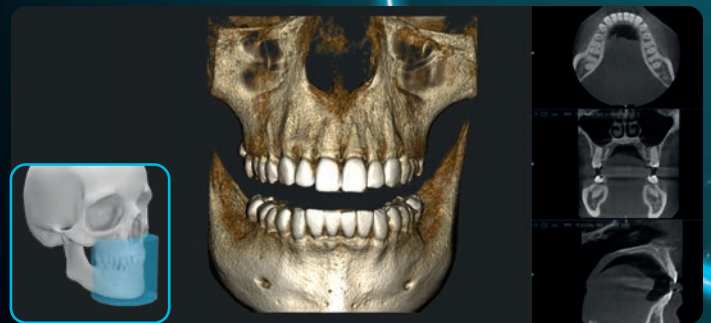
FOV de 8,5x5 cm

- Útil para **cirugía implantaria** y en **odontología general** como examen de dosis baja **limitado a una mandíbula**.



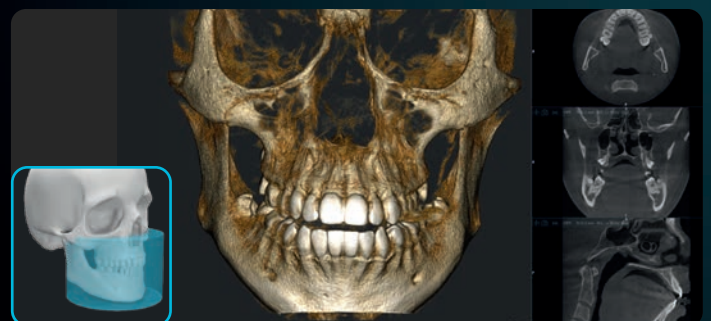
FOV de 8,5x9 cm

- Útil para **cirugías de implantes complejas**, así como para el diagnóstico de la ATM izquierda o derecha.



FOV de 12x10 cm

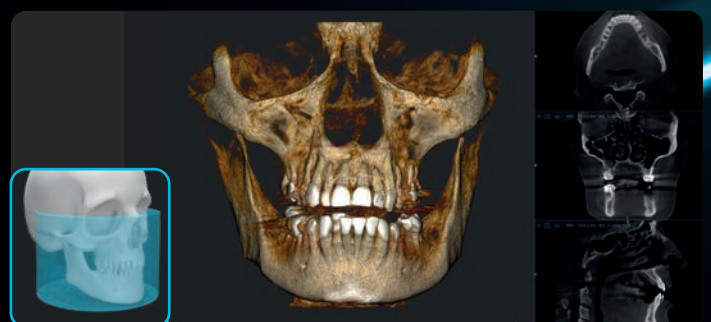
- Adecuado para la mayoría de los **casos de cirugía oral**, incluida la cirugía de implantes múltiples.



FOV de 17x12 cm

Nuevo

- Representa la solución perfecta para **casos ortognáticos complejos**, **planificación de implantes cigomáticos** y **cirugía de ortodoncia**.





El corazón de su clínica dental

Con el X-MIND® optima 3D, el ecosistema del software **ACTEON Imaging Suite** alcanza un nuevo e importante hito gracias a la introducción de **una nueva versión**, mejorada en muchos aspectos, principalmente en usabilidad y facilidad de uso.

AIS 5.4 establece una nueva referencia en la gestión de consultas dentales gracias a su perfecta capacidad de integración. Gracias a una **arquitectura cliente-servidor optimizada**, garantiza una **conectividad fluida y una gestión eficiente de los datos** en todos los equipos, ofreciendo una experiencia de usuario incomparable con una interfaz más intuitiva y más fácil de usar que nunca.

FMS



Herramienta de informes



PMS



DICOM



DB Sync



Cliente/Servidor



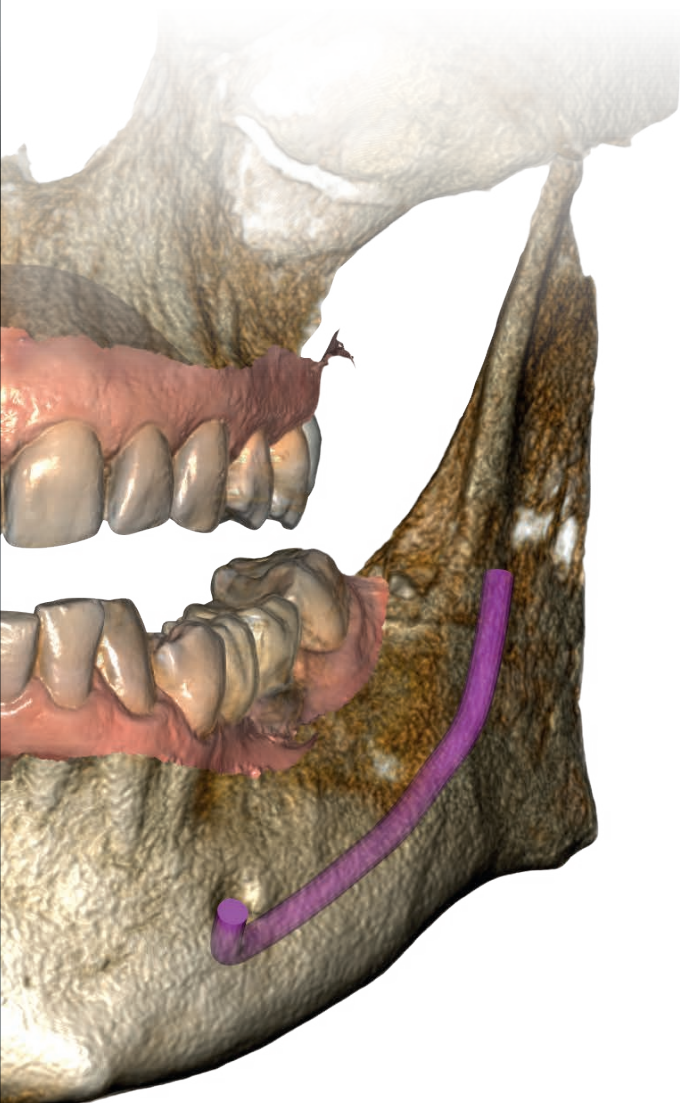
...y mucho más.

AIS 5.4 y RealGUIDE™ 5.4 mejoran la experiencia del paciente y agilizan los flujos de trabajo. Estas herramientas mejoran la comprensión y la confianza, aumentando la aceptación de los tratamientos.



La IA que te guía con RealGUIDE™*

Diseñadas para reducir significativamente la complejidad, las nuevas herramientas impulsadas por IA en RealGUIDE™ 5.4 permiten a los dentistas **optimizar sus flujos de trabajo de implantología y restauración**, mejorando la comunicación con el paciente, generando confianza y aumentando el nivel de aceptación de los tratamientos.

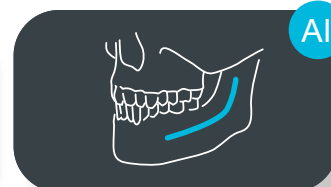


Las nuevas funciones impulsadas por IA integradas en RealGuide™ 5.4 ofrecen un soporte incomparable para los especialistas en cada etapa del flujo de trabajo de implantes y restauración. **Al simplificar tareas complejas y automatizar procesos clave**, el software optimiza todo el flujo de trabajo, permitiendo una planificación del tratamiento más rápida y precisa.

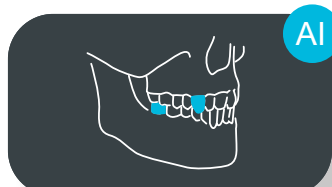
Dibujo CPR



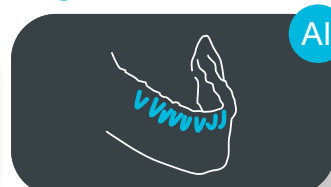
Seguimiento de nervios



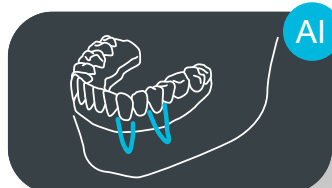
Segmentación de dientes



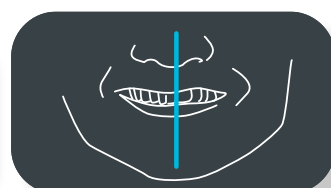
Segmentación ósea



Posicionamiento del implante

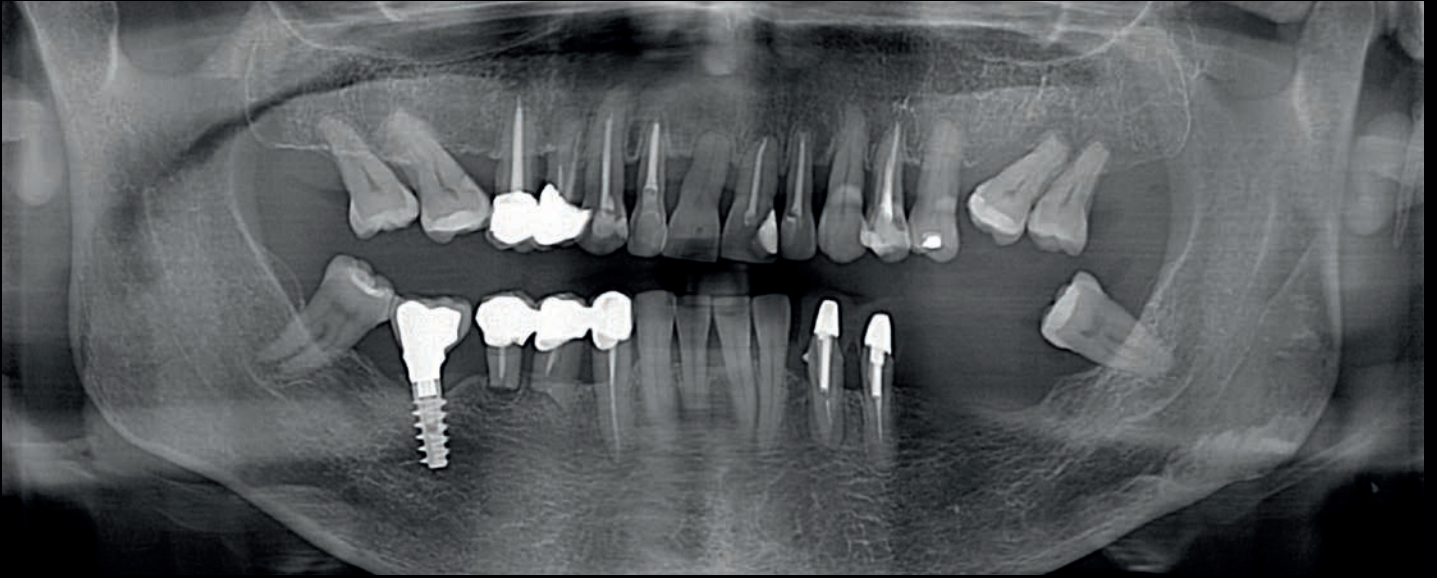


Diseño de sonrisa

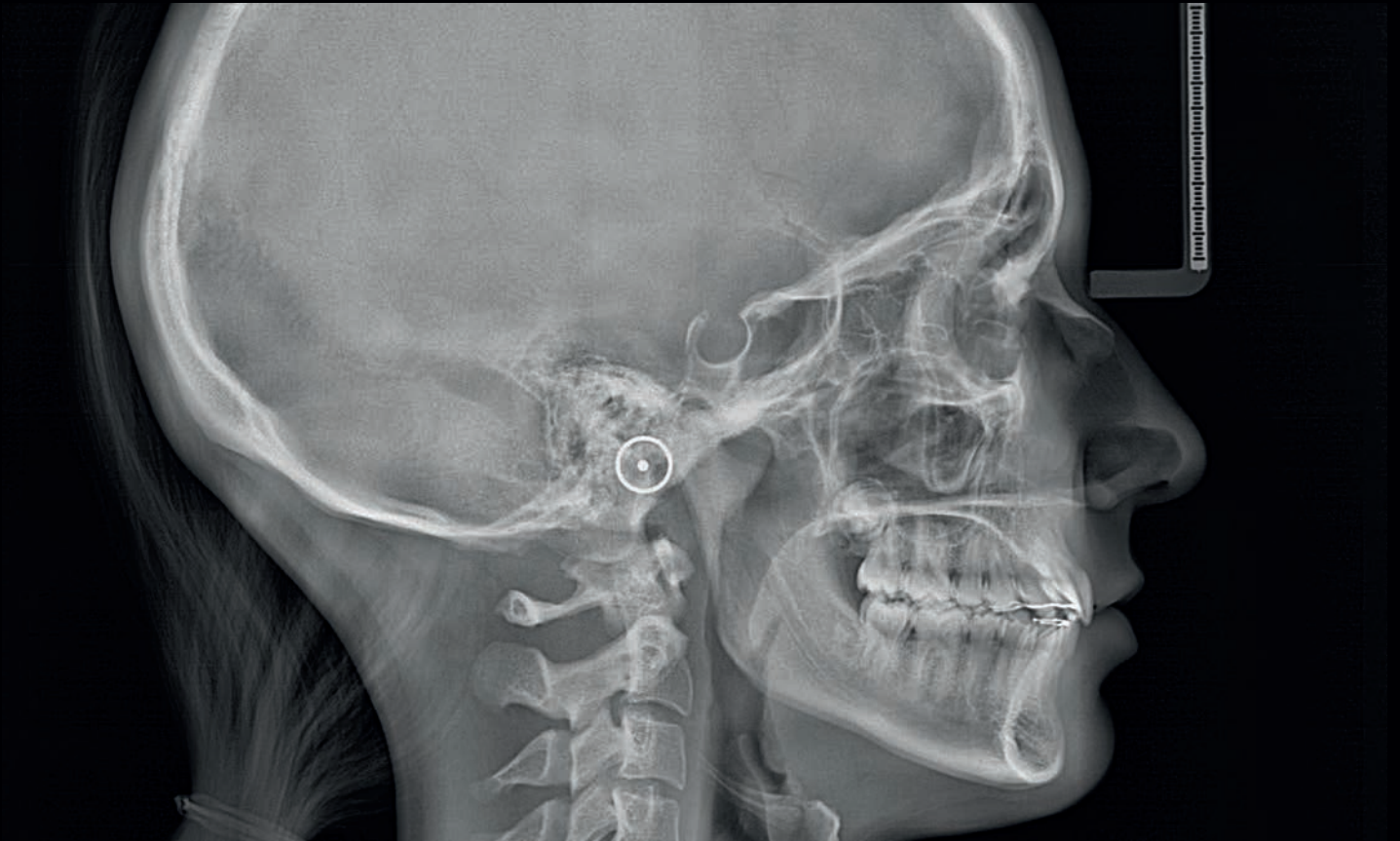


Todos los días, para cualquier caso

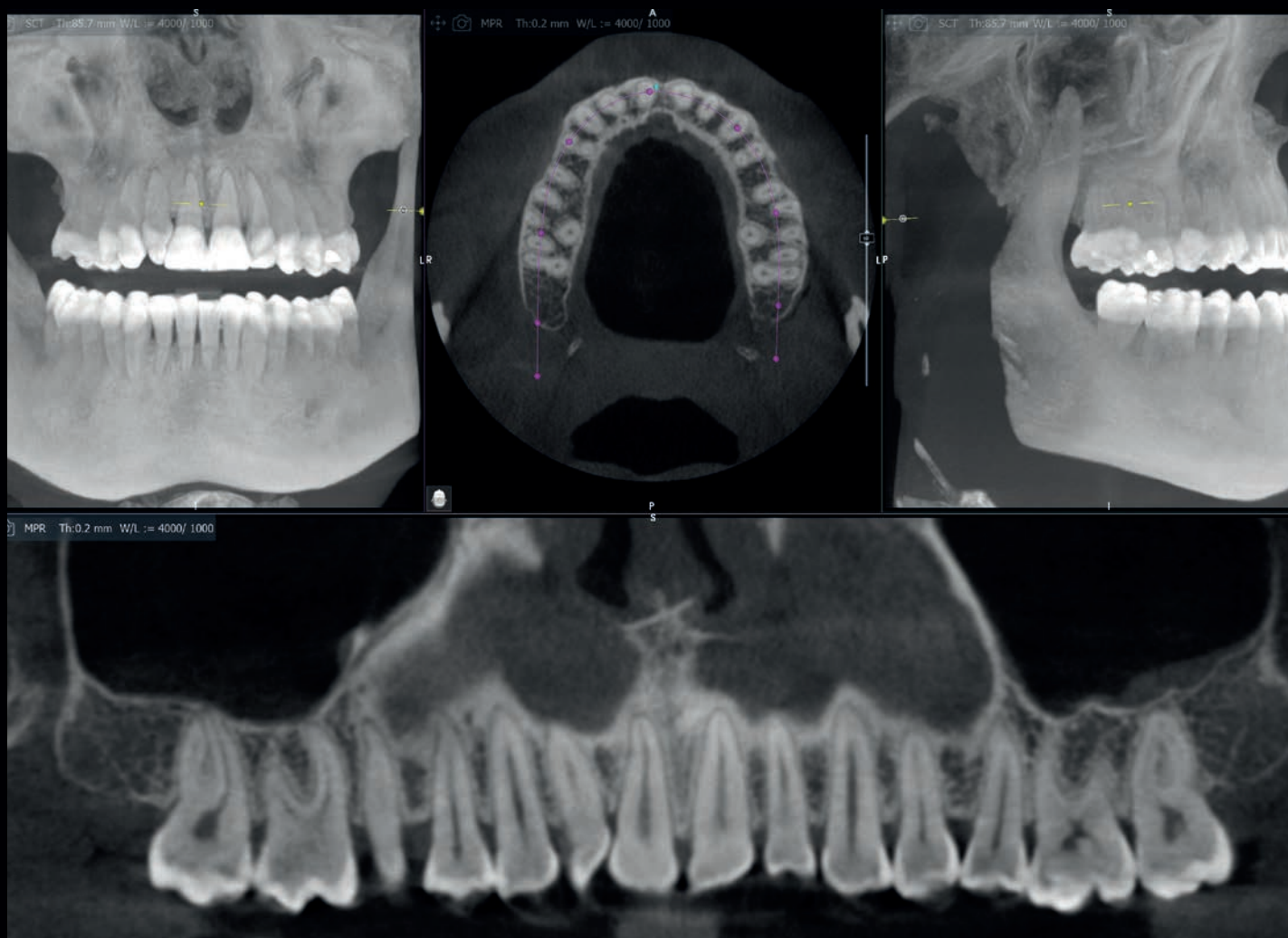
Tanto para odontología general o especializada, con el X-MIND® optima 3D siempre confiará en imágenes de alta calidad y potentes herramientas de imagen para tener éxito en el diagnóstico y la planificación del tratamiento.



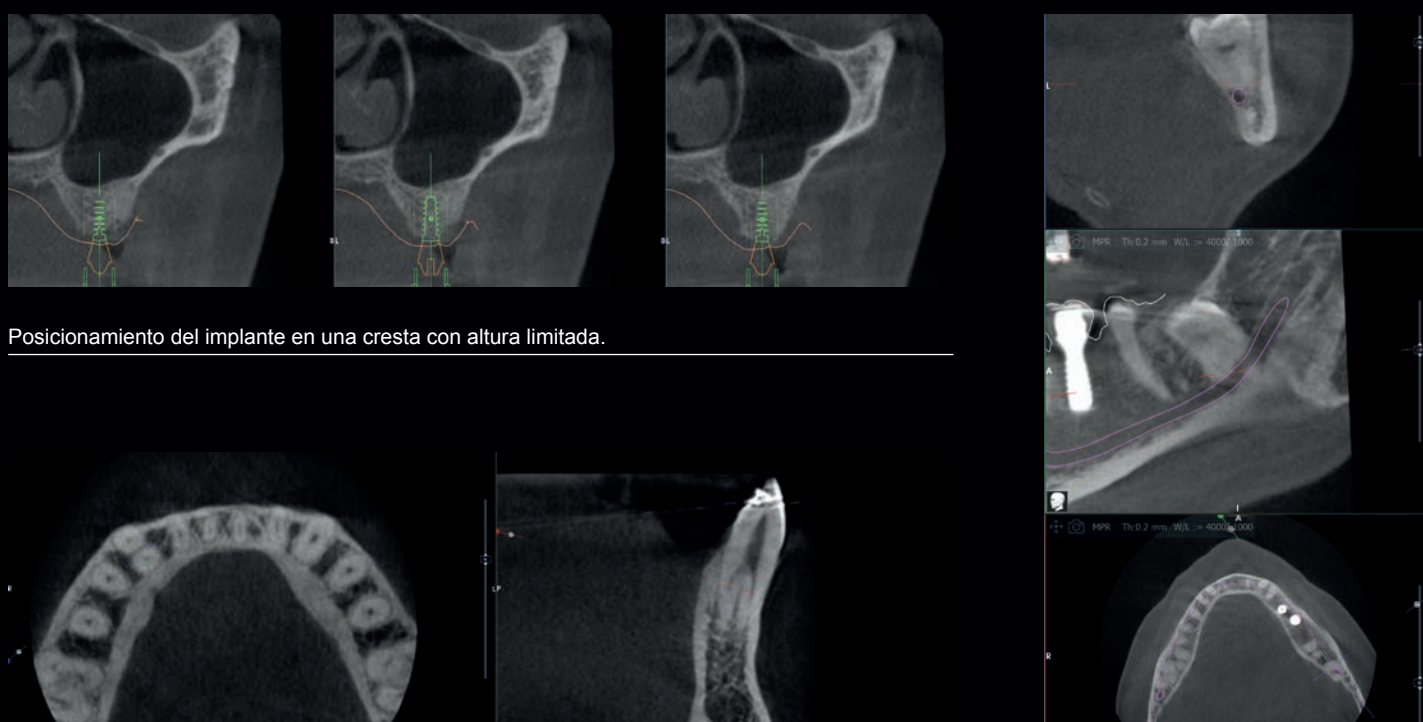
Evaluación panorámica de boca completa.



Telerradiografía laterolateral.



CPR maxilar reconstruida con IA.



Posicionamiento del implante en una cresta con altura limitada.

Detalle de un canino con doble radiculación.

Muela del juicio cerca del nervio mandibular.

A su lado en todo momento

En ACTEON, nos dedicamos a ofrecer mucho más que solo **productos de primera calidad**; estamos comprometidos a ofrecer una experiencia de cliente excepcional en cada etapa. Nuestra amplia **gama de servicios exclusivos** garantiza que **reciba apoyo tanto como profesional como cliente**.



Educación y capacitación:

Tanto si recién está comenzando como si desea ampliar su experiencia, las **plataformas educativas de ACTEON** ofrecen una **solución flexible y accesible** para todas sus necesidades de aprendizaje.



Atención al cliente:

Nuestros **equipos de expertos** están siempre a su lado, ayudándole a **lograr los mejores resultados** y mejorando su confianza y satisfacción.



x-mind optima 3D

Imágenes CBCT de alta
calidad guiadas por IA
¡de por vida!



Conozca la familia X-MIND® optima 3D

X-MIND® optima 3D montado en pared

Equipo PANO 3D para instalación en pared de 5x5 a 12x10.
Referencia: W1000026



X-MIND® optima 3D ceph

Equipo PANO CEPH 3D de 5x5 a 12x10 para
instalación en el suelo.
Referencia: W1203010



Nuevo

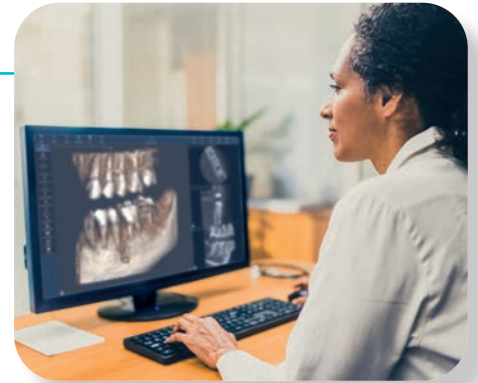
X-MIND® optima 3D

Equipo PANO 3D de 5x5 a 12x10 para instalación en el suelo.
Referencia: W1203005FL

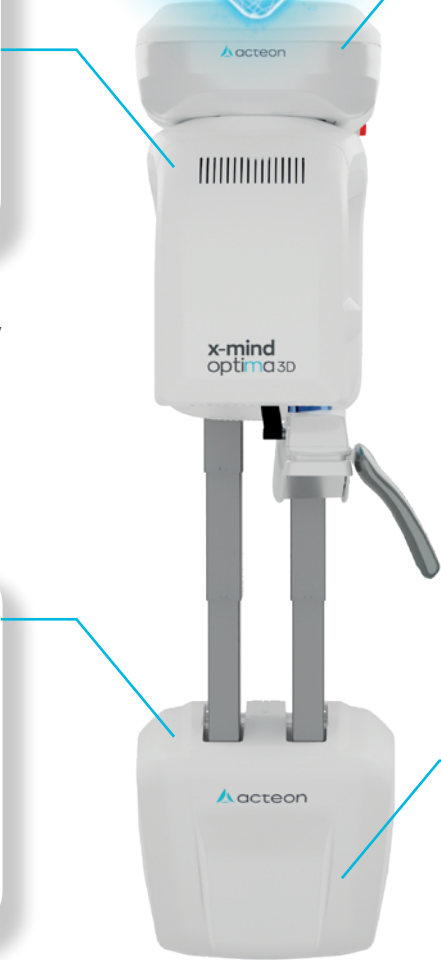




ACTEON CLUB
Folleto de bienvenida + Webkey



Estación de trabajo y monitor.



AIS 5.4



RealGuide™ 5.4 PRO

Opciones X-MIND® optima 3D

Opción	Referencia
RealGuide™ 5.4 DESIGN (Licencia de 1 año)	W1000026
FOV de 17x12	W1203107
Opción DICOM	W0900153
AIS 5 standalone	W0900046

Datos del producto

	XMO	XMO 3D CON PIE	XMO 3D - CEPH (OPCIONAL)
Fuentes del generador de Rayos X			
Filtración total	≥ 2,5 mm Al eq. @ 90 kVp	≥ 2,5 mm Al eq. @ 90 kVp	≥ 2,5 mm Al eq. @ 90 kVp
Tensión del tubo	60 - 90 kV	60 - 90 kV	60 - 90 kV
Corriente anódica	2 - 12,5 mA	2 - 12,5 mA	2 - 12,5 mA
Punto focal	0,5	0,5	0,5
Sensores			
Tipo	IGZO Flat Panel	IGZO Flat Panel	Detector CMOS con escintilador CsI
Tamaño del pixel	110 µm	110 µm	99 µm
Tamaño del voxel	70 µm - Modo endo 160 µm - Modo estándar	70 µm - Modo endo 160 µm - Modo estándar	-
Niveles de gris	65536 (16 bit)	65536 (16 bit)	16384 (14 bit)
Área sensible (H x L)	169,3 x 169,3 mm	169,3 x 169,3 mm	228 x 6,7 mm
Datos mecánicos			
Huella suelo	1107 x 1063 mm	1204 x 1063 mm	1204 x 1859 mm
Altura	2188 mm (máx)	2230 mm (máx)	2230 mm (máx)
Peso	69 kg	89 kg	126 kg
Punto focal a la distancia del receptor de imagen	500 mm (20")	500 mm (20")	1650 mm (65")

Condiciones ambientales

Medidas mínimas de la habitación	120 x 115 cm (47"x45")	120 x 115 cm (47"x45")	186 x 121 cm (75"x49")
Medidas recomendadas de la habitación	160 x 150 cm (63"x59")	160 x 150 cm (63"x59")	200 x 150 cm (80"x60")
Rango de temperatura de trabajo	+ 10°C ÷ + 40°C	+ 10°C ÷ + 40°C	+ 10°C ÷ + 35°C
Rango de humedad relativa (HR) de trabajo	30% ÷ 75%	30% ÷ 75%	30% ÷ 75%
Rango de presión atmosférica de trabajo	700 ÷ 1060 hPa	700 ÷ 1060 hPa	700 ÷ 1060 hPa
Rango de temperatura para transporte y almacenamiento	- 20°C ÷ + 70°C	- 20°C ÷ + 70°C	- 20°C ÷ + 70°C
Rango de humedad para transporte y almacenamiento	< 95% sin condensación	< 95% sin condensación	< 95% sin condensación
Presión atmosférica mínima para transporte y almacenamiento	630 hPa	630 hPa	630 hPa



	XMO	XMO 3D CON PIE	XMO 3D - CEPH (OPCIONAL)
Adquisición	Panorámica (adulto/niño) - ATM lateral (boca abierta/errada) - Senos maxilares (PA) - Media panorámica (izquierda/derecha) - Panorámica dosis baja - Dentadura frontal - Aleta de mordida (izquierda/derecha/doble) - Panorámica Ortho Rad		
Programas 2D			
Programas 3D	Dentadura completa (85 x 93 mm - Ø x H) Mandíbula única Maxilar / Mandibular (85 x 50 mm - Ø x H) Dientes mandibulares (50 x 50 mm Ø x H) - Dientes maxilares (50 x 50 mm Ø x H) Dentadura frontal (50 x 50 mm Ø x H) - ATM (85 x 90 mm Ø x H) Senos maxilares (85 x 93 mm Ø x H) - Dentadura extendida (120 x 100 mm Ø x H) Vías aéreas extendidas (120 x 100 mm Ø x H) - Arco extendido (170 x 120 mm Ø x H) *Opción de dosis baja disponible para todos los programas enumerados anteriormente.		
Programas Ceph	No	No	Cráneo Latero-Lateral (H x L) (24 x 18 cm - 18 x 18 cm) (24 x 24 cm - 18 x 24 cm) (24 x 30 cm - 18 x 30 cm) Cráneo Anterior-Posterior (H x L) (24 x 24 cm - 18 x 24cm) Carpus (H x L) (24 x 18 cm)
Tiempo de exposición	Hasta 14 s (panorámica estándar) Desde 4,3 s (Ceph 18 x 24 HS) Desde 5,3 s (exámenes 3D)		

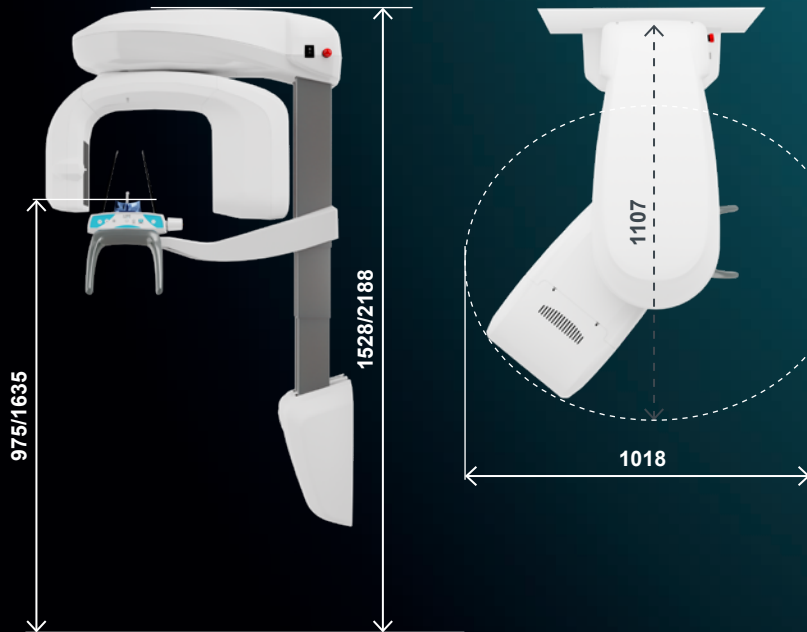
Requisitos mínimos de la estación de trabajo

	WINDOWS PANO CEPH (ESTACIÓN DE TRABAJO)	CLIENTE RECOMENDADO WINDOWS / MAC
Procesador	Intel Core i7 (4 núcleos 8 hilos) 3 GHz o más o Intel Core i5 ≥ 13 th generación	Intel i5 o i7
Disco duro	1 TB	300 / 500 GB
RAM	8 GB	4 GB o 8 GB (para grandes packs FOV DICOM)
Tarjeta gráfica	Chipset NVIDIA Memoria global ≥ 4 GB	Nvidia GTX o NVIDIA Quadro con vRAM ≥ 3 GB
Resolución de pantalla	1920 x 1080	1920 x 1080
Tarjeta de red	Tarjeta de red de doble puerto incluida con la entrega. ranura libre de PCI Express X16 para la instalación de la tarjeta de red de doble puerto	100 Mb para PANP/CEPH 1 GB para CBCT
Sistema Operativo	Windows 10 - 64 bit	Windows 10 / OS 12 Monterey, 13 Ventura

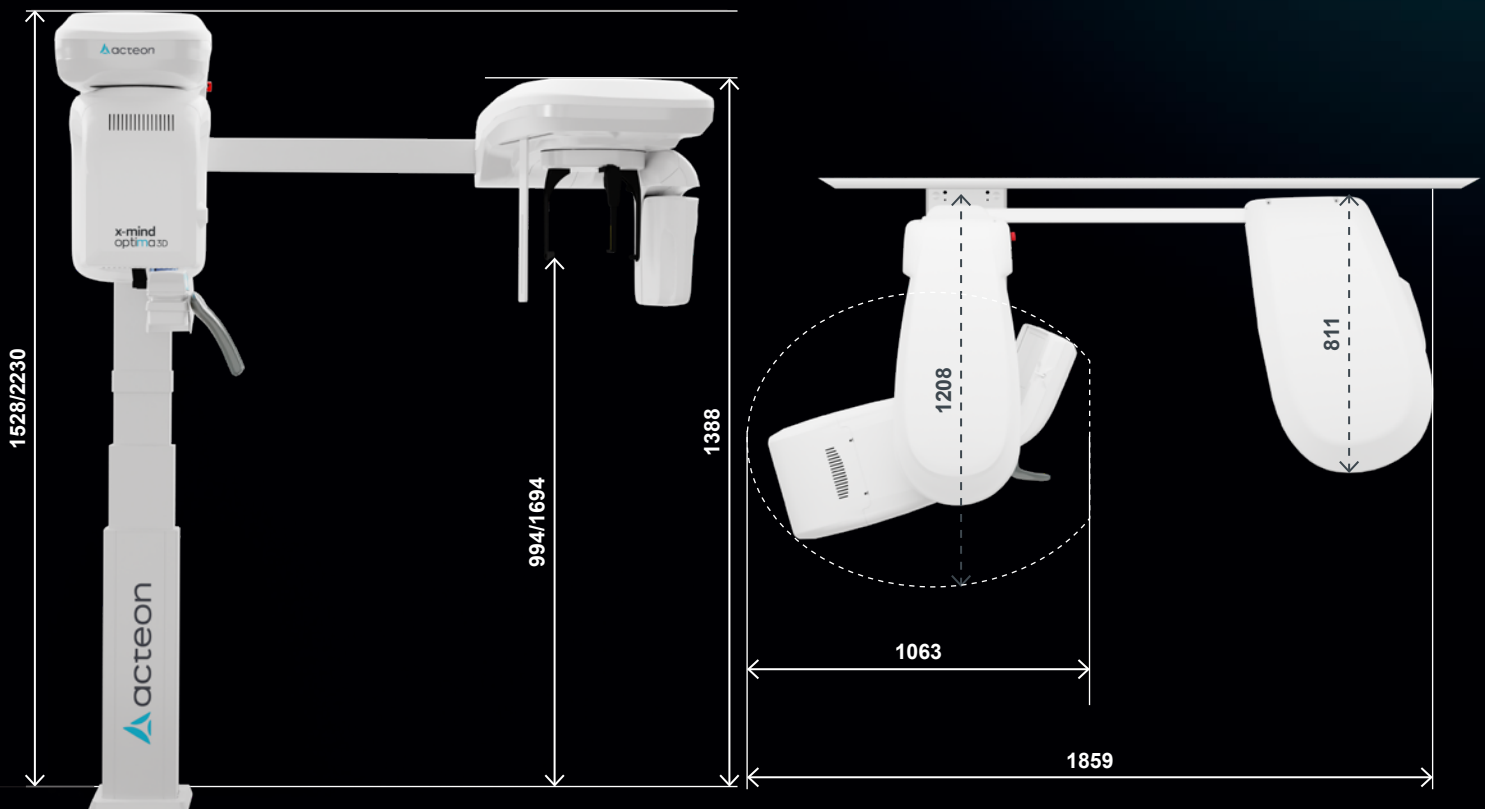
Dimensiones

(todas las cotas en mm)

X-MIND® optima 3D montado en pared



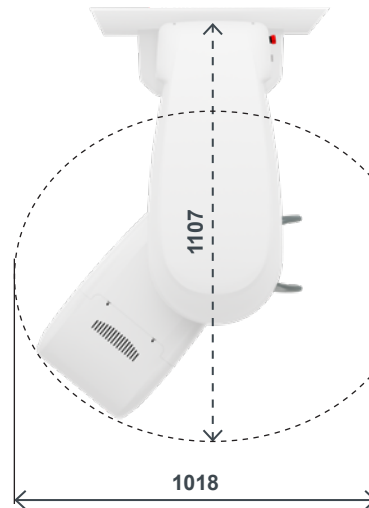
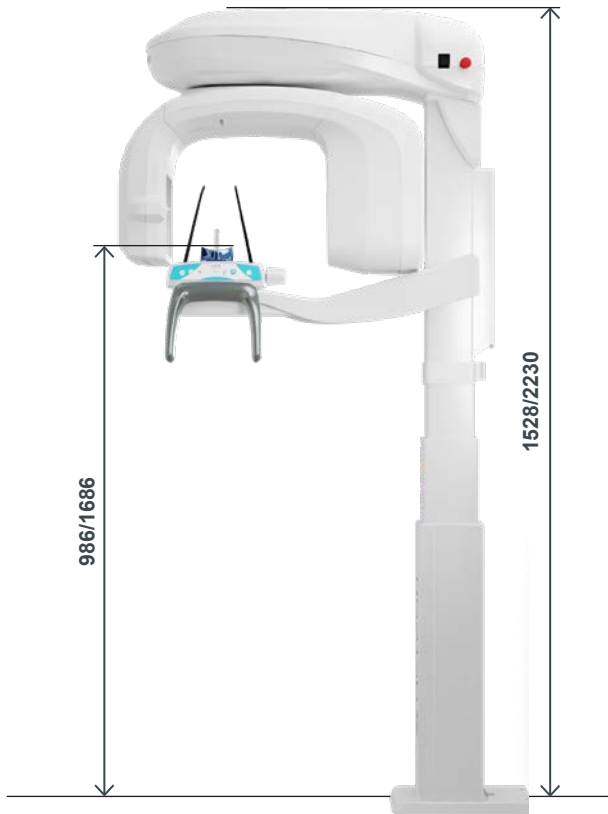
X-MIND® optima 3D ceph



x-mind optima 3D



X-MIND® optima 3D



**El Más Inteligente,
el Más Pequeño,
el Más Avanzado**



**ACTEON
MEDICO-DENTAL IBERICA,
S.A.U.**

Una compañía de ACTEON® Group

**Pol. Ind. Can Clapers,
Avda. Principal N° 11H,
08181 Sentmenat,
Barcelona**

**Tel: +34 932 714 481
info.es@acteongroup.com**

Siganos



Producto sanitario de clase IIb según la Directiva Europea aplicable en vigor.
Incluye el marcaje CE. Organismo notificado: IMQ – CE 0051.

Este producto sanitario para odontología está reservado al personal sanitario; no es reembolsable por las organizaciones de seguros de salud.

Este equipo ha sido diseñado y fabricado según el sistema de garantía de calidad certificado EN ISO 13485.

Lea atentamente el manual de usuario disponible en www.acteongroup.com.

Fabricante: Götzen ACTEON Group (Italia).

Distribuidor: ACTEON® Group.